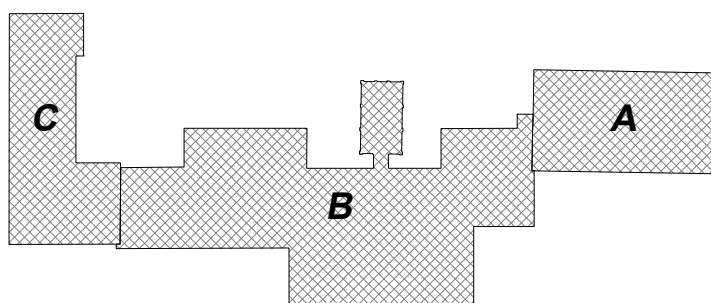


SCHEMAT BUDYNKU



A SEGMENT HISTORYCZNY, 3K, NADZIEMNE, SUTERENA, CZĘŚĆ KUCHNIA
B SEGMENT WSPÓŁCZESNY, 1K, NADZIEMNE
C SEGMENT WSPÓŁCZESNY, 2K, NADZIEMNE

OZNACZENIE SEGMENTU, Którego dotyczy projekt

JEDNOSTKA PROJEKTOWA PROWADZĄCA:

GRUPAYANGARCHITEKCI

Spółka z ograniczoną odpowiedzialnością Sp. k.
Ul. Dębowa 1/2, 82-500 Kwidzyn
www.grupayang.pl; e-mail: pracownia@grupayang.pl
mobile: +48 735 963 730

NAZWA OBIEKTU BUDOWLANEGO:

PROJEKT REMONTU BUDYNKU
ZESPOŁU SZKÓŁ W KISIELICACH

ADRES OBIEKTU BUDOWLANEGO:

UL. DASZYŃSKIEGO 3, 14-220 KISIELICE
ID 280704_4.0001.173, dz. nr 173, obręb geodezyjny 0001

TYTUŁ (NAZWA) RYSUNKU:

ROZBUDOWA INSTALACJI SSP-RZUT PRZYZIEMIA

SKALA:

1:200

NR RYSUNKU:

SSP-Z

DATA:

STYCZEŃ 2024

IMIĘ I NAZWISKO:

inż. Tomasz Krawiec

PODPIS:

SPECJALNOŚĆ:

instalacje elektryczne

NR UPRAWNIENI:

WAM/0065/PWOE/06

IMIĘ I NAZWISKO:

PODPIS:

SPECJALNOŚĆ:

NR UPRAWNIENI:

IMIĘ I NAZWISKO:

PODPIS:

SPECJALNOŚĆ:

NR UPRAWNIENI:

IMIĘ I NAZWISKO:

PODPIS:

SPECJALNOŚĆ:

NR UPRAWNIENI:

INSTALACJA ISTNIEJĄCA

SYSTEM SYGNALIZACJI POŻARU	
CSP-2	Projektowana centrala sygnalizacji pożaru CSP-2, typu SCHRAACK SEDNET INTEGRAL IP, w pełni z CSP-1
✓	Ręczny ostrzegacz pożaru MCP545X
✓	Czujka multisensorowa interaktywna CUBUS MTD533X montowana na suficie podwieszonym
✓	Czujka multisensorowa interaktywna CUBUS MTD533X montowana na strzpie
✓	Moduł kontrolno-sterujący 2 wejścia 1 wyjście BX-03
✓	Moduł kontrolno-sterujący 4 wejścia 2 wyjścia BX-024
✓	Moduł kontrolno-sterujący 1 wyjście BX-01
✓	Moduł kontrolno-sterujący 2 wejścia BX-12
✓	Moduł kontrolno-sterujący 1 wyjście sygnalizatorów BX-10M
✓	Moduł kontrolno-sterujący 4 wyjścia BX-REL4
✓	Zasilacz buforowy certyfikowany 5A
✓	Przewód petlowy 1x1xSY 1x2x0,8 układany na uchwytych na tyłku; w rurkach; na korytach kablowych
✓	Przewód petlowy HTKSH 1x2x0,8 układany na uchwytych na tyłku; w rurkach; na korytach kablowych
✓	Sygnalizator akustyczny
✓	Ręczny przycisk oddymiania
✓	Projektowana trasa instalacji SSP do CSP-2. Przewód petlowy HTKSH 1x2x0,8 układany na uchwytych na tyłku; w rurkach; na korytach kablowych